





## COVID-19: Drie pijlers in Nivel onderzoek

<https://www.nivel.nl/nl/corona-actueel>



Pijler 1: Cijfers COVID-19, monitoring in de zorg



Pijler 2: Impact Corona op de bevolking



Pijler 3: Impact Corona op de zorg

## Pijler 1: Cijfers COVID-19, monitoring in de zorg

Monitoring en surveillance van corona-gerelateerde klachten in de eerste lijn en in verpleeghuizen

Presentatie 5.1.2e  
5.1.2e over deze  
 activiteiten



**Huisartsenpraktijken:** wekelijkse update van aantal patiënten met klinisch bevestigde COVID19 en patiënten met vermoeden op COVID-19 op basis van 350 praktijken uit Nivel Zorgregistraties ( 5.1.2e )

5.1.2e )



**Verpleeghuizen:** monitoren van het voorkomen van COVID-19 in verpleeghuizen in samenwerking met ActiZ, Verenso en verschillende softwareleveranciers van elektronische patiëntendossier ( 5.1.2e )

5.1.2e )

## Pijler 2: Impact corona op de bevolking

Monitoring van hoe burgers de coronatijd beleven, met aandacht voor kwetsbare bevolkingsgroepen



Monitor: Klachten van verkoudheid of griep in coronatijd



Monitor: Beleving coronatijd



Monitor: Behoefte aan zorg en ondersteuning in coronatijd



Monitor: Acceptatie coronamaatregelen

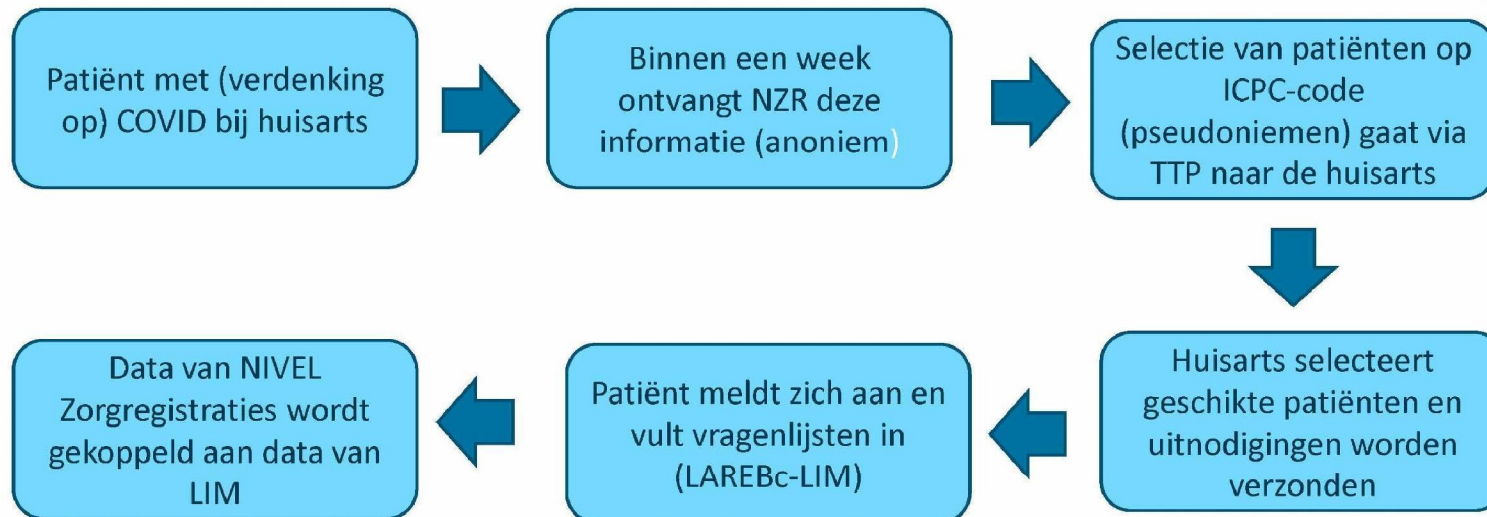


Monitor: Situatie van naasten van mensen met een beperking in coronatijd

Nivel panels:

- Consumentenpanel
- Panel Samen Leven

## ZonMw-voorstel: CSI-Covid



## CSI-COVID: Course, Severity and Impact van COVID-19 tot een jaar na besmetting



Wat zijn de lange(re)termijnevolgen van COVID-19 in de algemene populatie?



Hoe beleeft de patiënt dit?



Welke zorg krijgt de patiënt in de huisartspraktijk?



750 patiënten



> 90 praktijken willen meedoen

A decorative graphic consisting of numerous thin, parallel green lines that originate from a single point on the left and fan out towards the right, creating a sense of movement and depth.

## Pijler 3: Impact corona op de zorg

Effecten van de coronapandemie op het gebruik en de organisatie van de eerstelijnszorg  
Oplossingen voor de problemen waar de zorg voor staat en komt te staan

1. **Druk op de zorg:** hoe gaan zorgverleners om met de toegenomen druk, met uitgestelde en onnodige zorg?
2. **Innoveren onder druk:** welke veranderingen in de organisatie van zorg treden op, wat is de rol van e-health?
3. **Duurzaamheid van de innovaties:** welke veranderingen in de zorg zijn duurzaam en wat betekenen ze voor de kwaliteit en toegankelijkheid van de zorg?

## Pijler 3: Impact corona op de zorg



Monitor: Gevolgen van corona in de huisartsenpraktijk, op korte en langere termijn



Geneesmiddelenmonitor in coronatijd: voorschrijven en gebruik van medicatie



Zorggebruik op de huisartsenpost (HAP) in coronatijd



Crisisondersteuning publieke gezondheidsautoriteiten bij corona



Zorggebruik bij de oefen- en fysiotherapeut in en na coronatijd

Deze onderwerpen  
komen in de hierna  
volgende presentaties  
aan de orde

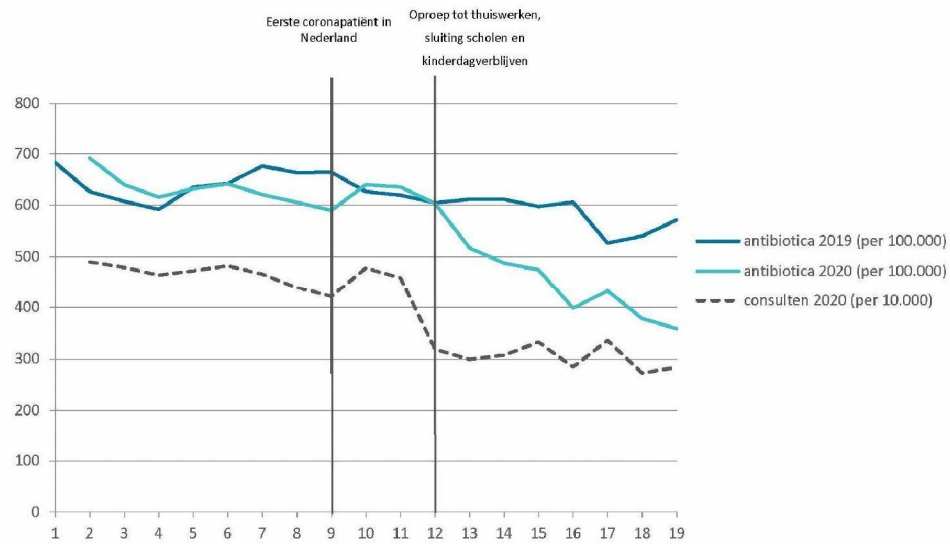
## Geneesmiddelenmonitor

Voorschrijven van geneesmiddelen door huisartsen tijdens en na de COVID-19-pandemie

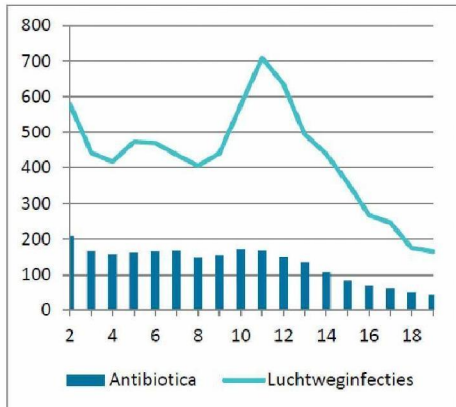
- Corona: impact op hele zorg, ook op voorschrijven
- 350 praktijken leveren wekelijks cijfers voor surveillance
- Sinds corona: we analyseren ook de geneesmiddelenvoorschriften
- Steeds een ander onderwerp, met herhaling
- Opzet: simpel starten, dan uitbreiden



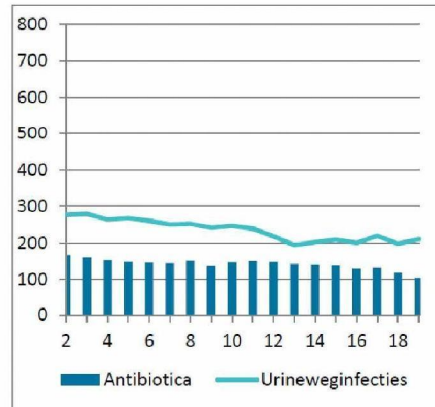
## Daling in voorschrijven van antibiotica vanaf lockdown



## Daling: vooral bij luchtwegklachten, minder bij urinewegklachten

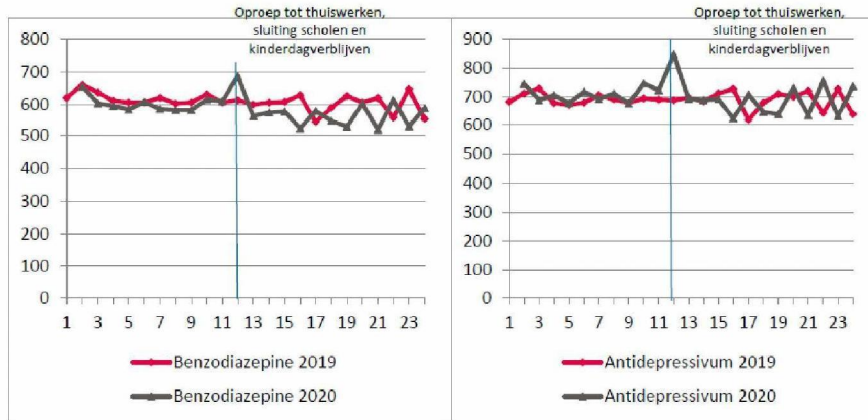


Figuur 3 Aantal patiënten met een antibioticum voorschrijft voor luchtweginfecties en aantal patiënten met een acute luchtweginfectie, per week in 2020, per 100.000 ingeschreven patiënten



Figuur 4 Aantal patiënten met een antibioticum voorschrijft voor urineweginfecties en aantal patiënten met een urineweginfectie per week in 2020, per 100.000 ingeschreven patiënten

# Psychofarmaca: hamsteren in eerste week lockdown

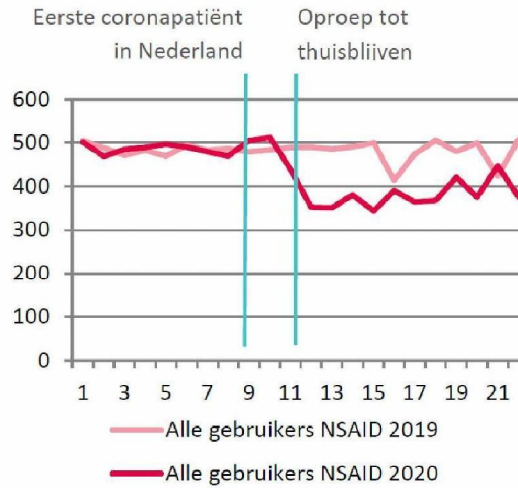
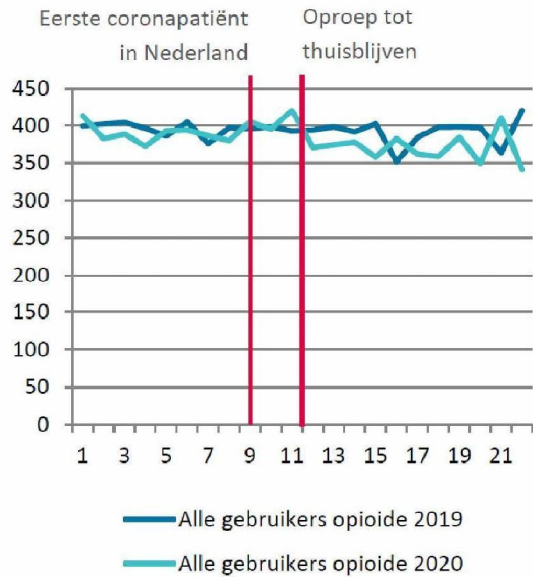


*Figuur 1* Totaal aantal patiënten met een **benzodiazepine** voorschrift per week in 2019 en 2020, per 100.000 ingeschreven patiënten

*Figuur 2* Totaal aantal patiënten met een **antidepressivum** voorschrift per week in 2019 en 2020, per 100.000 ingeschreven patiënten

Piek in voorschrijven in week 12 groter bij vrouwen dan bij mannen  
 Analyse Methylfenidaat laat geen hamstereffect zien

## Pijnstilling: daling voorschrijven, vooral bij NSAIDs en oxycodon



\*aantal patiënten per 100.000 ingeschreven patiënten

## Voorbeelden van wat nog komt:



Geneesmiddelengebruik door patiënten met COVID-19



Gebruik van luchtwegmedicatie (algemeen en patiënten met COVID-19)

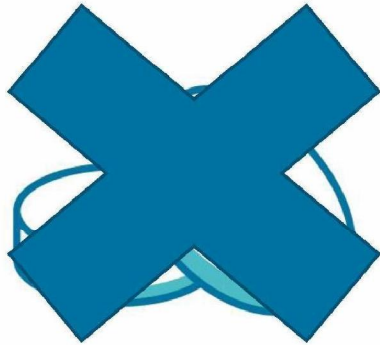


Updates van eerdere onderwerpen



Geneesmiddelengebruik bij mensen met een specifieke aandoening

**En verder: op de voet volgen van ontwikkelingen**



Webinar 9 september: Geneesmiddelen in NZR

## Monitor fysiotherapie en oefentherapie

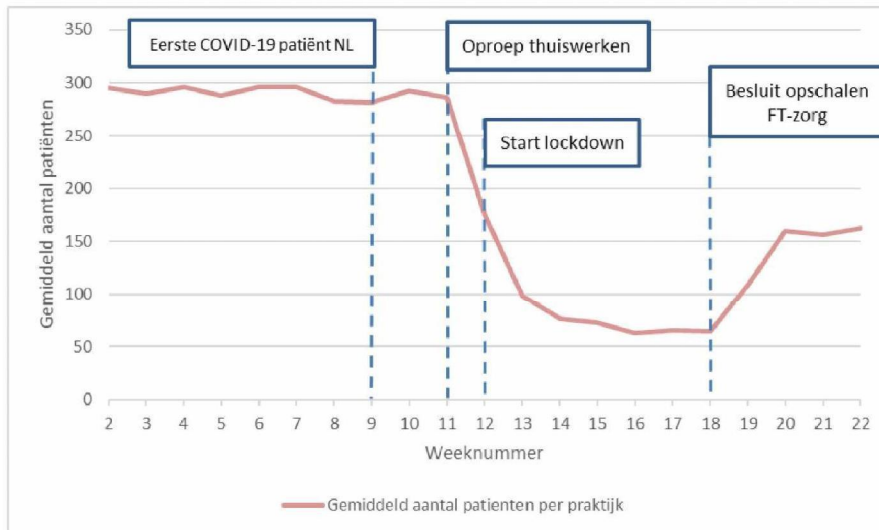


Nivel Zorgregistraties deelnemers uit de paramedische beroepen zijn deze periode wekelijks data gaan leveren  
In korte tijd op poten gezet door het EPD-team



Gebruik voor-tijdens-na de COVID-pandemie

## Aantal patiënten gezien door FT



*Figuur 1. Verloop van het gemiddelde aantal patiënten per praktijk van week 2 t/m 22 in 2020.*

## Plannen



Tweewekelijkse update over zorggebruik bij oefen- en fysiotherapie de komende maanden



Toevoegen van verdiepingen zoals subgroepanalyses naar leeftijd en aandoening, duur behandeling en gebruik FT en OT door COVID-19 patiënten voor revalidatie



Diëtetiek en logopedie: wens tot toevoegen (vorm waarin wordt nog bekeken)



## Onderzoeksideeën en aanvragen zijn welkom

Geneesmiddelenmonitor in coronatijd: voorschrijven en gebruik van medicatie

5.1.2e

5.1.2e

5.1.2e

@nivel.nl

Zorggebruik bij de oefen- en fysiotherapeut in en na coronatijd

5.1.2e

5.1.2e

5.1.2e

@nivel.nl